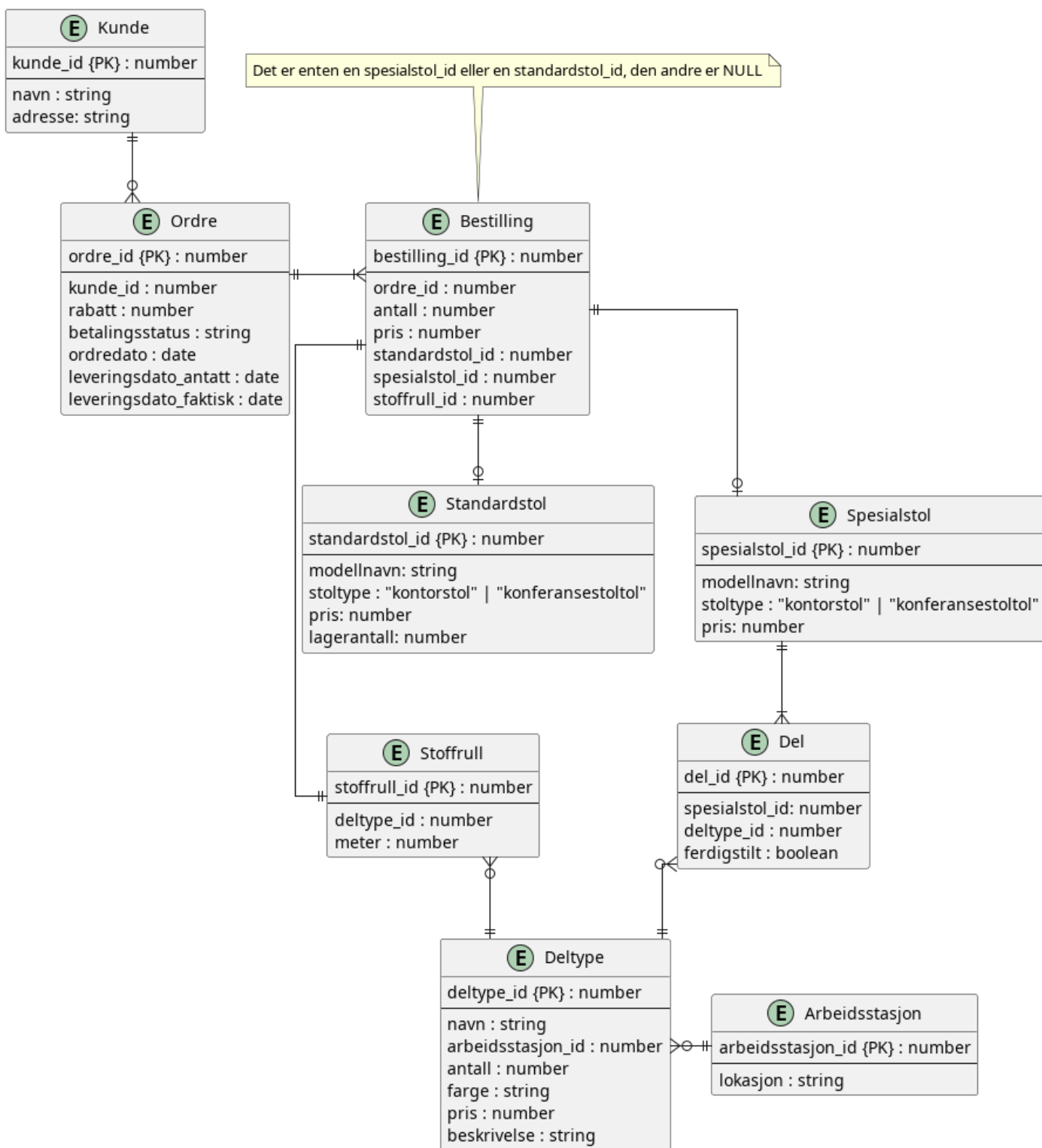


# EER-modell



# Relasjonsmodell

kunde(kunde\_id, navn, string)

ordre(ordre\_id, kunde\_id\*, rabatt, betalingsstatus, ordredato, leveringsdato\_antatt, leveringsdato\_faktisk)

bestilling(bestilling\_id, ordre\_id\*, antall, pris, standardstol\_id\*, spesialstol\_id\*, stoffrull\_id)

! Merk! standardstol\_id og spesialstol\_id brukes som fremmednøkkel, men kan være NULL.

spesialstol(spesialstol\_id, modellnavn, stoltype, pris)

standardstol(standardstol\_id, modellnavn, stoltype, pris, lagerantall)

del(del\_id, spesialstol\_id\*, deltype\_id\*, ferdigstilt)

deltype(deltype\_id, navn, arbeidsstasjon\_id\*, antall, farge, pris, beskrivelse)

stoffrull(stoffrull\_id, deltype\_id\*, meter)

arbeidsstasjon(arbeidsstasjon\_id, lokasjon)

## Oppgave 2 - SQL

---

### 2.1 Finn hvor mange (antallet) stolmodeller som finnes av hver stoltype.

---

```
SELECT COUNT(*) FROM spesialstol
UNION
SELECT COUNT(*) FROM standardstol
GROUP BY stoltype;
```

### 2.2 Ut fra alle registrerte ordre (bestillinger): Finn gjennomsnittlig antall bestilte stoler av hver stoltype.

---

```
SELECT SUM(antall) FROM (
  SELECT b1.antall, sts.stoltype FROM bestilling b1
  LEFT JOIN standardstol sts
  ON b1.standardstol_id = sts.standardstol_id
  WHERE b1.spesialstol_id IS NULL

  UNION

  SELECT b2.antall, sps.stoltype FROM bestilling b2
  LEFT JOIN spesialstol sps
  ON b2.spesialstol_id = sps.spesialstol_id
```

```
WHERE b2.spesialstol_id  
)
```

```
GROUP BY stoltype;
```

## 2.3 Finn det totale antallet stoler som finnes i bestilling, og som enda ikke er levert kunder. Tips: Sjekk på reell leveringsdato (dvs. om ordren er effektivt)

---

```
SELECT SUM(b.antall) AS "Bestilte stoler, ikke levert"  
FROM bestilling b  
LEFT JOIN ordre o  
ON b.ordre_id = o.ordre_id  
WHERE o.leveringsdato_faktisk IS NULL;
```

## 2.4 Finn ut hvor mange (antallet) av stolene i spørning 3 over som er standardstoler.

---

```
SELECT SUM(b.antall) AS "Bestilte standardstoler, ikke levert"  
FROM bestilling b  
LEFT JOIN ordre o  
ON b.ordre_id = o.ordre_id  
WHERE o.leveringsdato_faktisk IS NULL  
AND b.spesialstol_id IS NULL;
```