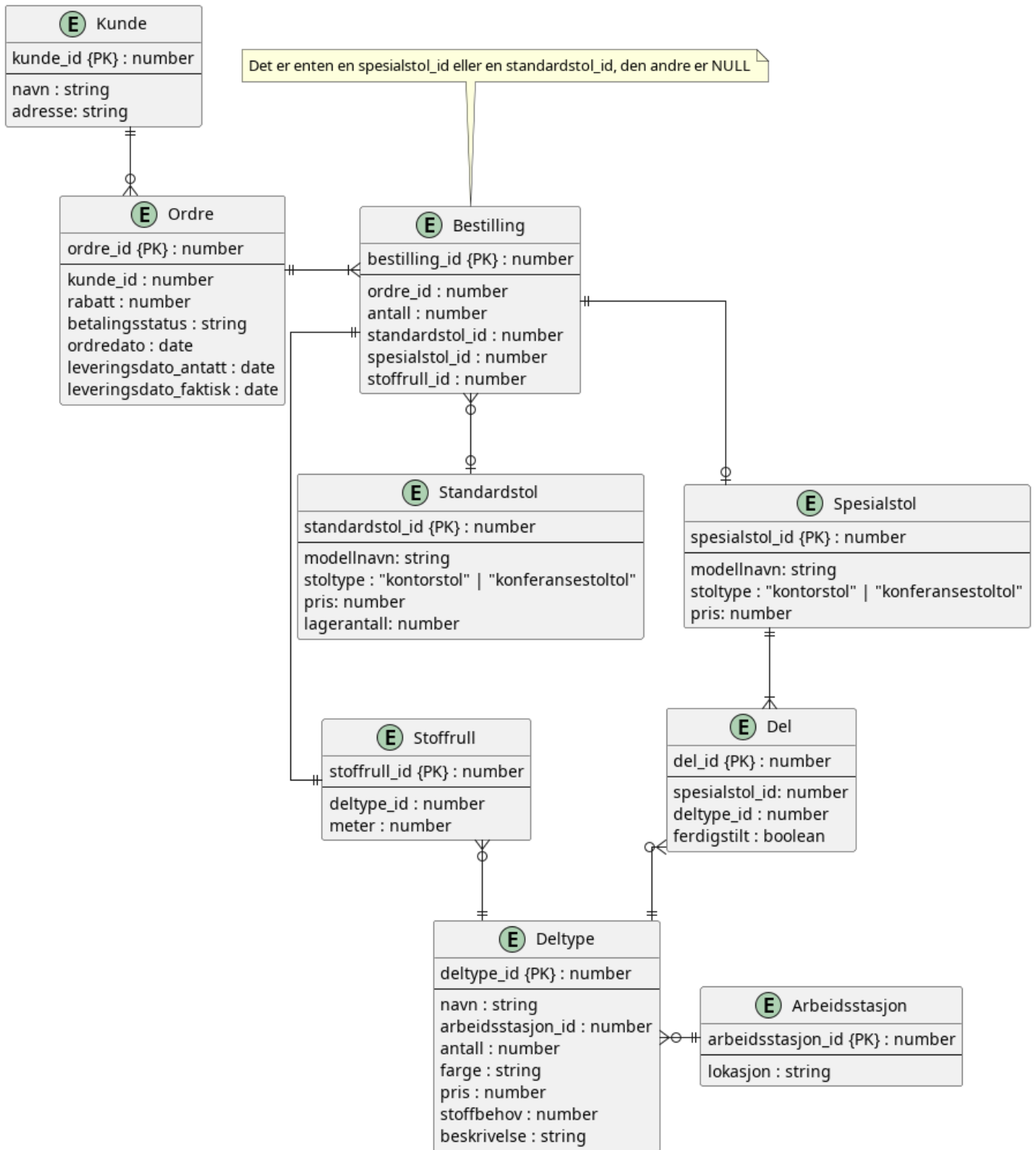


EER-modell



Relasjonsmodell

kunde(kunde_id, navn, string)

ordre(ordre_id, kunde_id*, rabatt, betalingsstatus, ordredato, leveringsdato_antatt, leveringsdato_faktisk)

bestilling(bestilling_id, ordre_id*, antall, standardstol_id*, spesialstol_id*, stoffrull_id)

Merk! standardstol_id og spesialstol_id brukes som fremmednøkkel, men kan være NULL.

spesialstol(spesialstol_id, modellnavn, stoltype, pris)

standardstol(standardstol_id, modellnavn, stoltype, pris, lagerantall)

del(del_id, spesialstol_id*, deltype_id*, ferdigstilt)

deltype(deltype_id, navn, arbeidsstasjon_id*, antall, farge, pris, stoffbehov, beskrivelse)

stoffrull(stoffrull_id, deltype_id*, meter)

arbeidsstasjon(arbeidsstasjon_id, lokasjon)

Oppgave 2 - SQL

2.1 Finn hvor mange (antallet) stolmodeller som finnes av hver stoltype.

```
SELECT stoltype, COUNT(modellnavn) FROM spesialstol
UNION
SELECT stoltype, COUNT(modellnavn) FROM standardstol
GROUP BY stoltype;
```

2.2 Ut fra alle registrerte ordre (bestillinger): Finn gjennomsnittlig antall bestilte stoler av hver stoltype.

```
SELECT AVG(antall) FROM (
  SELECT b1.antall, sts.stoltype FROM bestilling b1
  LEFT JOIN standardstol sts
  ON b1.standardstol_id = sts.standardstol_id
  WHERE b1.spesialstol_id IS NULL

  UNION

  SELECT b2.antall, sps.stoltype FROM bestilling b2
  LEFT JOIN spesialstol sps
  ON b2.spesialstol_id = sps.spesialstol_id
```

```
WHERE b2.standardstol_id IS NULL
```

```
)
```

```
GROUP BY stoltype;
```

2.3 Finn det totale antallet stoler som finnes i bestilling, og som enda ikke er levert kunder. Tips: Sjekk på reell leveringsdato (dvs. om ordren er effektuert)

```
SELECT SUM(b.antall) AS "Bestilte stoler, ikke levert"  
FROM bestilling b  
LEFT JOIN ordre o  
ON b.ordre_id = o.ordre_id  
WHERE o.leveringsdato_faktisk IS NULL;
```

2.4 Finn ut hvor mange (antallet) av stolene i spørring 3 over som er standardstoler.

```
SELECT SUM(b.antall) AS "Bestilte standardstoler, ikke levert"  
FROM bestilling b  
LEFT JOIN ordre o  
ON b.ordre_id = o.ordre_id  
WHERE o.leveringsdato_faktisk IS NULL  
AND b.spesialstol_id IS NULL;
```